

Racine de Kava dans les cheveux : dosage de la kavaine par CG-SM/SM (Ann. Toxicol. Anal. 2004 ; 16(1) : 85-7) : rectificatif

Marion VILLAIN, Vincent CIRIMELE, Antoine TRACQUI,
Bertrand LUDES, Pascal KINTZ

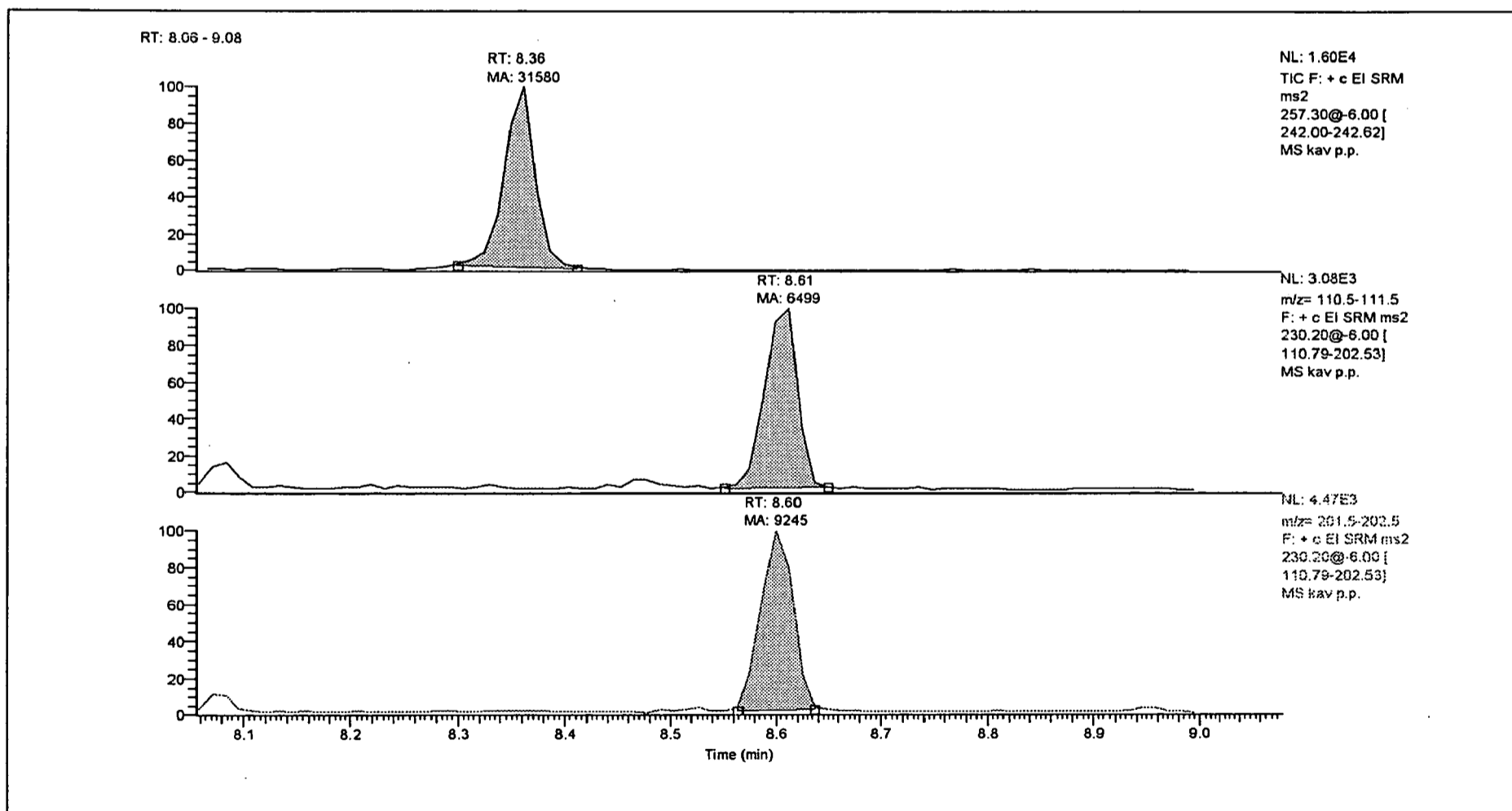


Figure 1 : Chromatogramme obtenu en mode SRM après incubation méthanolique de 50 mg de poils pubiens d'un consommateur occasionnel de kava. La kavaine a été quantifiée à la concentration de 1708 pg/mg. En haut : ion fils de la methaqualone-d₇ (m/z 242), au milieu : ion fils de la kavaine (m/z 111) et en bas : 2^{ème} ion fils de la kavaine (m/z 202).